

Schmetterling

Raupe

Biene

Hummel

Wespe

Hornisse

Ameise

Falter

Fliege

Grille

Libelle

Maikäfer

Marienkäfer

Spinne

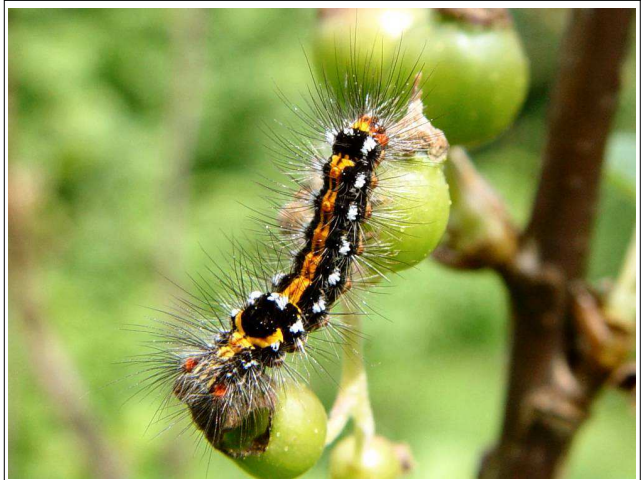
Mistkäfer

Laus

Zecke

Kartoffelkäfer

Blattläuse













Diese Fotos sind Teil des Programms 'Hören-Sehen-Schreiben', aus der Datei 'Gemüse' im Unterordner 'Semantische Wortfelder'. (Schwerpunkt – Aphasietherapie)

Die Fotos können auch außerhalb des eigentlichen Programms für Zuordnungsspiele genutzt werden.

Spielanleitung:

Datei ausdrucken (empfohlen auf Fotopapier in hoher Qualität) und laminieren, Textkärtchen ausschneiden.

Die Textkärtchen sind den Bildern zuzuordnen. Dabei ergeben sich evtl. Gespräche.

Die Bilder können als ganze Bildseite oder ausgeschnitten als Einzelbilder eingesetzt werden.

Als Einzelbilder können die Bilder individuell zu Aufgaben kombiniert werden.

Verwenden sie nur die Begriffe, die dem Patienten bekannt sind. Bei den Zuordnungen geht es nicht darum neue Begriffe zu lernen, sondern bekannte Begriffe zu erinnern.

Durch markieren und mit der rechten Maustaste in das Foto klicken, kann die Grafik in Originalgröße (1000x750 Pixel) für eigene Zwecke gespeichert werden.

Für nicht gewerbliche Zwecke sind die Bilder lizenzfrei und können kostenlos verwendet werden.

Eugen Traeger Verlag 01.05.2015